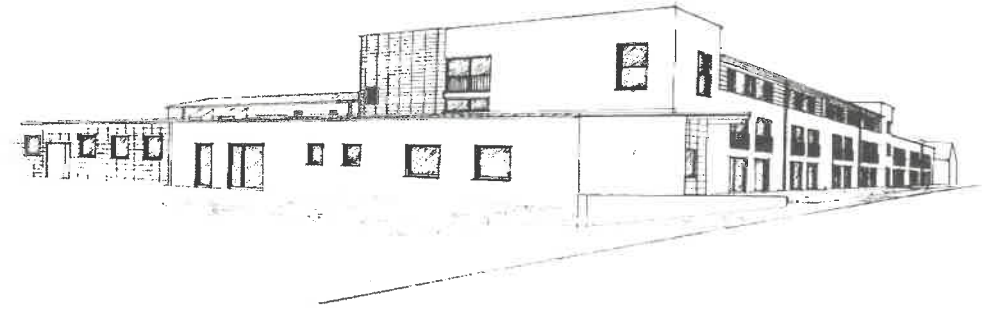


Seniorenheim St. Josef

Am Gries 8

85104 Pförring

Tel.: 08403/9289-0, Fax: 08403/9289-333



gültig ab 01.01.2024

bei 30,42 Tagen

KZ 14 T / VH 13

**gültig ab
01.03.2024**

		Wohnplatz	offene Abteilung - Einzelzimmer					Kurzeitpflege Pflegegrad 2-5
			Pflege- grad 1	Pflege- grad 2	Pflege- grad 3	Pflege- grad 4	Pflege- grad 5	
Maßnahmebetrag	17,14 €							
Ausbildungsumlage	2,93 €							
Ausbildungszuschlag	0,00 €							
Grundbetrag	29,50 €	Pflegebedingter Aufwand	66,45 €	88,29 €	104,46 €	121,33 €	128,89 €	122,07 €
		Ausbildungsumlage	2,93 €	2,93 €	2,93 €	2,93 €	2,93 €	2,93 €
Investitionskosten	8,70 €	Ausbildungszuschlag	0,00 €	0,00 €	0,00 €	0,00 €	0,00 €	0,00 €
		Unterkunft	13,66 €	13,66 €	13,66 €	13,66 €	13,66 €	15,45 €
Kosten pro Tag (Tagessatz)	58,27 €	Verpflegung	15,84 €	15,84 €	15,84 €	15,84 €	15,84 €	17,92 €
		Kosten pro Tag (Tagessatz)	107,58 €	129,42 €	145,59 €	162,46 €	170,02 €	8,70 €
Gesamtkosten pro Monat (bei 30,42 Tagen)	1.772,57 €	Gesamtkosten pro Monat (bei 30,42 Tagen)	3.272,58 €	3.936,96 €	4.428,85 €	4.942,03 €	5.172,00 €	167,07 € (Tagessatz)
Anteil der Pflegekasse	0,00 €	Anteil der Pflegekasse	125,00 €	770,00 €	1.262,00 €	1.775,00 €	2.005,00 €	125 € (Tagessatz)
Eigenanteil pro Monat (bei 30,42 Tagen)	1.772,57 €	Eigenanteil pro Monat (bei 30,42 Tagen)	3.147,58 €	3.166,96 €	3.166,85 €	3.167,03 €	3.167,00 €	42,07 € (Tagessatz)